

# oferta edukacyjna

2021/2022



**ZESPÓŁ SZKÓŁ  
PONADGIMAZJALNYCH NR 6  
im. gen. Józefa Bema w Siedlcach**



**ZESPÓŁ SZKÓŁ  
PONADGIMAZJALNYCH NR 6  
im. gen. Józefa Bema w Siedlcach**



Nasza historia

# Strefa zawodowców, bo wykształcenie ma znaczenie

## Szukacie perspektywy zawodowej?

Nasza szkoła jest placówką z tradycjami.  
W ciągu 90. lat swego istnienia wykształciła wiele  
pokoleń absolwentów.

Przygotowała ich do podjęcia pracy w różnorodnych  
zawodach.

Nasza szkoła to szkoła z pasją.

Swoje miejsce w naszej szkole znajdzie każdy uczeń,  
który chce zdobyć zawód gwarantujący mu znalezienie  
pracy.

### ZAWÓD=PRACA

Zbuduj z nami swoją przyszłość.

Bierzemy udział w projektach unijnych.

Bierzemy udział w regionalnych projektach  
stypendialnych.

Twój zawód to nasza specjalność.

Zapewniamy wszechstronny rozwój ucznia, łączęc  
wiedzę z praktyką.

## Twoja przyszłość w Twoich rękach!



# Nasze kierunki

Technik grafiki  
i poligrafii cyfrowej

Technik geodeta

Technik budownictwa  
kolejowego

Technik transportu kolejowego

Technik elektroenergetyk  
transportu szynowego

Technik pojazdów kolejowych

**Branżowa szkoła I stopnia**  
Mechanik pojazdów kolejowych



# Technik grafiki i poligrafii cyfrowej

## Absolwent kierunku:

- projektuje w oprogramowaniu do składu komputerowego 2D i 3D,
- przygotowuje materiały cyfrowe do publikacji i druku,
- przygotowuje i opracowuje różnego rodzaju projekty graficzne o charakterze informacyjnym i reklamowym,
- tworzy opakowania i etykiety na opakowaniach produktów,
- modeluje, drukuje i obrabia wydruki 3D,
- dobiera procesy i ustala parametry drukowania w różnych technikach druku,
- obsługuje cyfrowe systemy produkcyjne stosowane w poligrafii,
- zajmuje się eksploatacją cyfrowych maszyn i urządzeń,
- sporządza kosztorysy.

## Absolwent może pracować:

- w agencjach reklamowych,
- w studiach graficznych,
- w wydawnictwach,
- w firmach zajmujących się obsługą marketingową innych przedsiębiorstw,
- w firmach typu Press i drukarniach,
- w zakładach prowadzących usługi poligraficzne i reklamowe,
- w firmach rzemieślniczych,
- we własnej działalności gospodarczej.

## Praktyki w drukarniach

Warsztaty w UPH z grafiki, malarstwa i rzeźby  
Współpraca z Zakładem Technologii Poligraficznych PW



KOZAK DRUK

:GRAF MAG:



# Technik geodeta

## Absolwent kierunku:

- wykonuje pomiary sytuacyjne i wysokościowe szczegółów terenowych oraz sieci uzbrojenia terenu,
- ocenia dokładność wykonanych prac pomiarowych, obliczeniowych i kartograficznych,
- sporządza mapy w systemie analogowym i cyfrowym,
- sporządza profile i przekroje terenu na podstawie przetworzonych danych pomiarowych,
- wprowadza dane do państwowego zasobu geodezyjnego i kartograficznego oraz dokonuje ich aktualizacji,
- opracowuje geodezyjnie projekty zagospodarowania działek lub terenu obiektów budowlanych i sieci uzbrojenia terenu,
- wykonuje geodezyjną inwentaryzację powykonawczą obiektów budowlanych i sieci uzbrojenia terenu oraz sporządza dokumentację,
- oblicza przemieszczenia, odkształcenia i geometrię obiektów budowlanych,
- sporządza i kompletuje dokumentację geodezyjną dotyczącą ustalenia przebiegu granic działek ewidencyjnych,
- wykonuje czynności związane ze wznowieniem znaków granicznych, wyznaczeniem punktów granicznych, podziałem nieruchomości, rozgraniczeniem nieruchomości, scaleniem i wymianą gruntów, scaleniem i podziałem nieruchomości.

## Absolwent może pracować:

- w urzędach państwowych: Starostwa, Urzędy Miasta, Urzędy Gminy,
- w firmach geodezyjnych,
- w firmach budowlanych,
- w firmach projektowych,
- w wydawnictwach kartograficznych,
- we własnej działalności gospodarczej.

Mierz wysoko...



# Technik budownictwa kolejowego

## Absolwent kierunku:

- organizuje, koordynuje i prowadzi roboty związane z budową i utrzymaniem dróg kolejowych,
- kontroluje stan techniczny dróg kolejowych,
- podejmuje działania zapewniające bezpieczeństwo prowadzenia ruchu kolejowego w przypadku awarii, wypadku lub klęsk żywiołowych,
- prowadzi dokumentację dotyczącą utrzymania dróg kolejowych,
- organizuje, koordynuje i prowadzi roboty związane z budową i utrzymaniem kolejowych obiektów inżynierskich,
- kontroluje stan techniczny kolejowych obiektów inżynierskich,
- prowadzi dokumentację dotyczącą utrzymania kolejowych obiektów inżynierskich,
- sporządza kosztorysy robót drogowo-mostowych.

## Absolwent może pracować:

- w przedsiębiorstwach zarządzających infrastrukturą kolejową,
- w przedsiębiorstwach zajmujących się naprawą, budową i modernizacją infrastruktury kolejowej,
- w przedsiębiorstwach dysponujących taborem tramwajowym, trolejbusowym i składami METRO,
- w przedsiębiorstwach budowlano-montażowych, w których wykonywane są roboty torowe i mostowe,
- w jednostkach badawczych kolejnictwa,
- w biurach projektów dróg i mostów kolejowych,
- we własnej działalności gospodarczej.

## Praktyk: PKP Polskie Linie Kolejowe S.A.

**Współpraca z Collegium Mazovia Innowacyjną Szkołą Wyższą – kierunek budownictwo drogowe, budownictwo ogólne**



# Technik transportu kolejowego

## Absolwent kierunku:

- organizuje oraz prowadzi ruch pociągów na szlakach i posterunkach ruchu,
- obsługuje urządzenia sterowania ruchem kolejowym i łączności,
- nadzoruje i koordynuje pracę przewoźników na terenie stacji kolejowej,
- planuje i organizuje pasażerskie i towarowe przewozy kolejowe oraz zarządzania taborem kolejowym,
- przygotowuje do przewozu i odprawy przesyłki bagażowe, ładunki oraz osoby,
- zestawia, rozrządza i obsługuje pociągi.

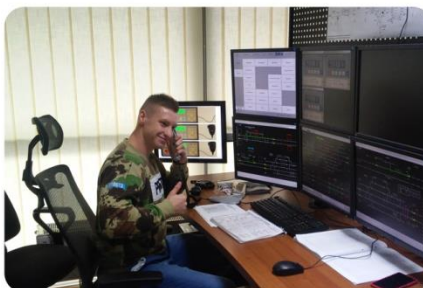
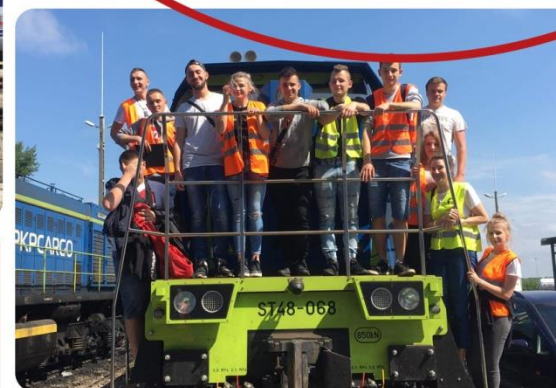
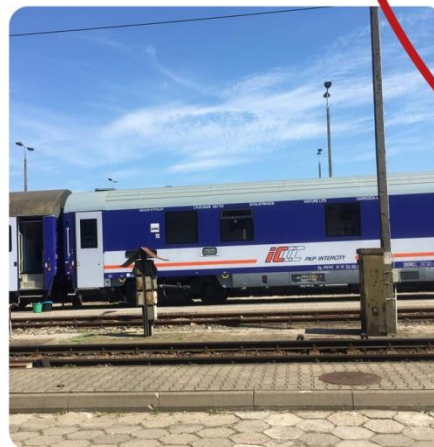
## Absolwent może pracować:

- w spółkach kolejowych na stanowisku:
  - dyżurnego ruchu,
  - nastawniczego,
  - zwrotniczego,
  - dróżnika przejazdowego,
  - kierownika pociągu,
  - konduktora,
  - rewidenta,
  - manewrowego,
  - ustawiacza,
  - kasjera biletowego i kasjera towarowego,
  - dyspozytora ruchu kolejowego (jako dalszy etap rozwoju kariery zawodowej),
  - instruktora (jako dalszy etap rozwoju kariery zawodowej),
  - kontrolera (jako dalszy etap rozwoju kariery zawodowej),
  - maszynisty (po zrealizowaniu fakultetu – dodatkowej kwalifikacji),
  - maszynisty pomocniczych pojazdów kolejowych, pojazdów metra i prowadzącego maszyny do kolejowych robót budowlanych (po zrealizowaniu fakultetu – dodatkowej kwalifikacji).

**Praktyki: PKP Polskie Linie Kolejowe S.A.  
PKP Intercity S.A.**

**Stypendia dla najlepszych uczniów  
Możliwość zatrudnienia w PKP**

**Pociąg do nauki...**





# Technik elektroenergetyk transportu szynowego

## Absolwent kierunku:

- wykonuje i uruchamia sieci doprowadzające energię do urządzeń trakcyjnych na podstawie dokumentacji technicznej,
- wykonuje konserwację sieci zasilających i trakcji elektrycznej,
- posługuje się i sporządza dokumentację techniczną, schematy ideowe i montażowe obwodów elektrycznych, oraz dokumentację eksploatacyjną sieci zasilającej i trakcyjnej,
- dobiera zabezpieczenia i elementy ochrony przeciwporażeniowej stosowane w sieciach zasilających i trakcyjnych,
- wykonuje pomiary wielkości elektrycznych i interpretuje wyniki pomiarów w celu nadzorowania poprawności działania urządzeń i sieci zasilających oraz trakcji elektrycznej,
- wykonuje prace instalacyjno-montażowe elementów sieci zasilających urządzeń trakcyjnych i trakcji elektrycznej,
- planuje i wykonuje przeglądy, konserwacje i naprawę sieci zasilającej i trakcji elektrycznej.

## Absolwent może pracować:

- w kolejowych spółkach przewozowych, w zakładach naprawczych taboru szynowego na stanowisku:
  - elektromontera instalacji elektrycznych,
  - elektromontera napowietrznych linii niskich i średnich napięć,
  - elektromontera napowietrznych linii wysokich i najwyższych napięć,
  - elektromontera pogotowia elektroenergetycznego,
  - elektromontera sieci trakcyjnej,
  - rewidenta taboru,
  - montera w zakładach naprawczych pojazdów kolejowych,
  - maszynisty (po zrealizowaniu fakultetu – dodatkowej kwalifikacji),
  - maszynisty pomocniczych pojazdów kolejowych i prowadzącego maszyny do kolejowych robót budowlanych (po zrealizowaniu fakultetu – dodatkowej kwalifikacji),
  - elektromontera maszyn elektrycznych,
  - elektromontera taboru szynowego.

**Stypendia dla najlepszych uczniów**  
**Możliwość zatrudnienia w PKP Intercity S.A.**

**Pociąg do nauki...**



Patronat



# Technik pojazdów kolejowych

## Absolwent kierunku:

- naprawia i regeneruje części maszyn i urządzeń taboru kolejowego,
- dokonuje montażu maszyn i urządzeń,
- instaluje, uruchamia, obsługuje maszyny i urządzenia,
- diagnozuje elementy części maszyn i urządzeń taboru kolejowego,
- wykonuje pomiary i odczytuje plany schematyczne urządzeń taboru kolejowego.

## Absolwent może pracować:

- w kolejowych spółkach przewozowych, w zakładach naprawczych taboru szynowego, w zakładach produkujących tabor kolejowy na stanowisku:
  - maszynisty pojazdów trakcyjnych,
  - rewidenta taboru kolejowego,
  - diagnosty stanu technicznego taboru kolejowego,
  - montera napraw taboru kolejowego,
  - maszynisty – instruktora (jako dalszy etap rozwoju kariery zawodowej),
  - komisarza odbioru pojazdów kolejowych (jako dalszy etap rozwoju kariery zawodowej),
  - kontrolera (jako dalszy etap rozwoju kariery zawodowej).

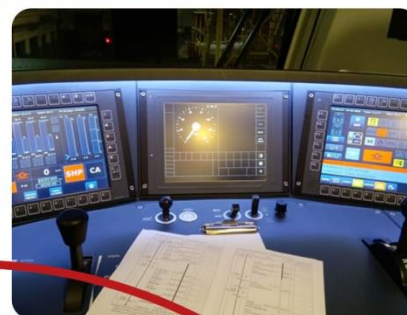
## Praktyki:

**PKP Intercity S.A.**

**PKP Cargo S.A.**

**Stypendia dla najlepszych uczniów**

**Ułgi na przejazdy PKP 99%**



**iCC**  
PKP INTERCITY

**PKPCARGO**

10

Pociąg do nauki...

# Mechanik pojazdów kolejowych

Branżowa Szkoła I stopnia

**Absolwent kierunku:**

- naprawia, regeneruje, uruchamia części maszyn i urządzeń pojazdów kolejowych,
- dokonuje montażu maszyn i urządzeń,
- diagnozuje elementy części maszyn i urządzeń taboru kolejowego,
- wykonuje pomiary i odczytuje plany schematyczne urządzeń taboru kolejowego.

**Absolwent może pracować:**

- w kolejowych spółkach przewozowych,
- w zakładach naprawczych taboru szynowego,
- w zakładach produkujących tabor kolejowy na stanowisku:
  - rzemieślnika,
  - rewidenta taboru kolejowego,
  - maszynisty pojazdów trakcyjnych (po zdobyciu dodatkowych kwalifikacji).

**Praktyki:**  
PKP Intercity S.A.  
PKP Cargo S.A.

**Stypendia dla najlepszych uczniów**  
Ułgi na przejazdy PKP 99%

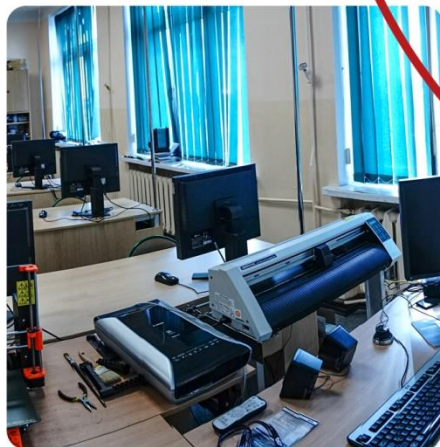


**ICCC**  
PKP INTERCITY

**PKPCARGO**



**ZESPÓŁ SZKÓŁ  
PONADGIMAZJALNYCH NR 6  
im. gen. Józefa Bema w Siedlcach**



Nasza szkoła

zapraszamy

[www.zsp6siedlce.pl](http://www.zsp6siedlce.pl)

tel. / fax (+48) 25 794 35 12  
sekretariat@zsp6siedlce.pl



**ZESPÓŁ SZKÓŁ**  
PONADGIMAZJALNYCH NR 6  
im. gen. Józefa Bema w Siedlcach